



● ● ● **WAIBLINGEN eMOBIL**  
**– Ergebnisse der Befragungen**  
**Teil: Betriebsbefragung –**

Große Kreisstadt Waiblingen  
September 2016



# Inhalt

1. Allgemeine Ergebnisse
2. Ergebnisse zur nachhaltigen Mobilität  
(Elektromobilität und Carsharing)
3. Strukturdaten der befragten  
Haushalte und Personen



WAIBLINGEN eMOBIL  
Ergebnisse  
Abschlussbefragungen  
Große Kreisstadt Waiblingen  
September 2016  
Betriebsbefragung



# ● ● ● Allgemeine Ergebnisse

WAIBLINGEN eMOBIL  
Ergebnisse  
Abschlussbefragungen  
Große Kreisstadt Waiblingen  
September 2016  
Betriebsbefragung

# Statistische Daten zur Betriebsbefragung



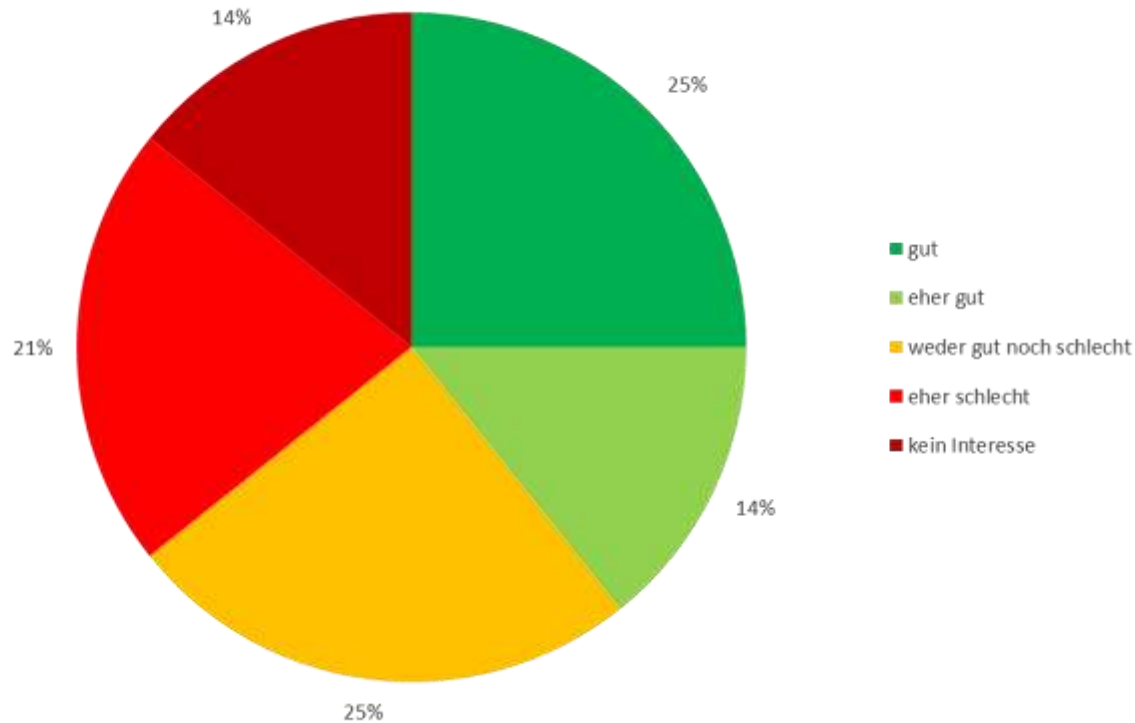
- Methodik: Schriftlich-postalische Betriebsbefragung mit Freiumschlag und der Möglichkeit der online-Rückgabe sowie Verlosungsaktion für die Bereitschaft zur wiederholten Teilnahme
- Datengrundlage: Unternehmensregister des Gewerbeamtes der Stadt Waiblingen
- Stichprobenziehung: Zufallsstichprobe aus dem Unternehmensregister mit Schwerpunkt auf großen und verkehrsaufkommenstarken Unternehmen
- Erhebungsfeldphase: Versand 07.07.2016
- Rücksendefrist: 29.07.2016, keine Stichtagserhebung
- Bruttostichprobe: 500 Unternehmen
- Nettostichprobe / Verwertbarer Rücklauf: 30 Unternehmen (= 6%)
- darin: 277 Fahrzeuge (9,2 Fahrzeuge/Unternehmen)

Der Rücklauf ist 2 % geringer als 2013,  
die Anzahl der Fahrzeuge pro Unternehmen ist deutlich gestiegen



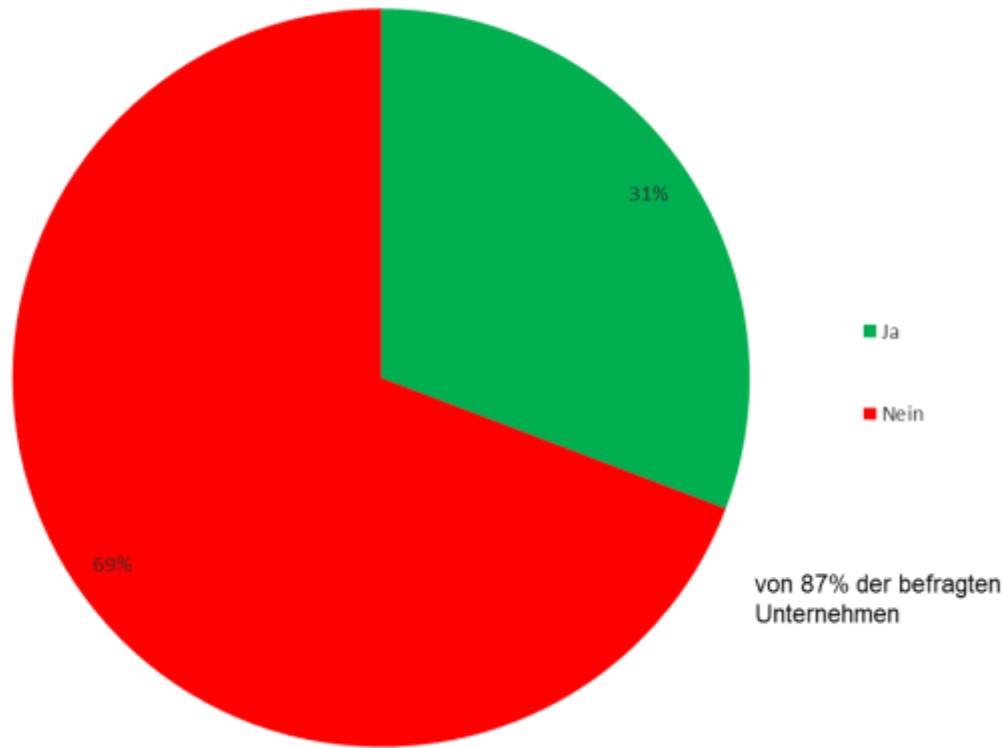
WAIBLINGEN eMOBIL  
Ergebnisse  
Abschlussbefragungen  
Große Kreisstadt Waiblingen  
September 2016  
Betriebsbefragung

# Kenntnisstand zur Elektromobilität



- Der Anteil von Unternehmen, die ihren Kenntnisstand für „gut“ und „eher gut“ bezeichnen ist von 34 % (2013) auf 29 % gestiegen
- Gleichzeitig sind ist auch der Anteil an schlecht Informierten und Uninteressierten von 14 % (2013) auf 35 % gestiegen

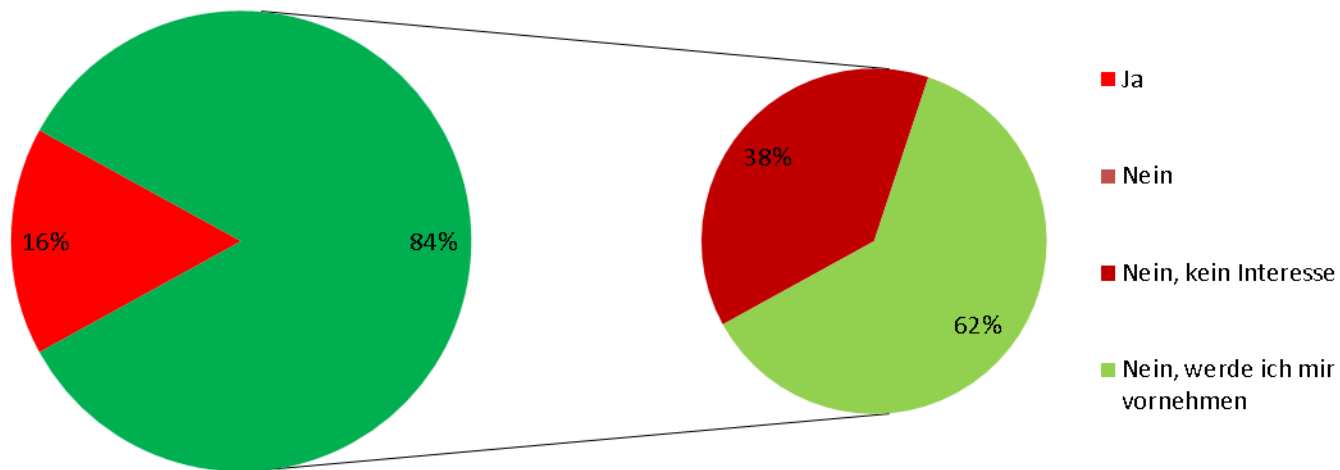
# Kenntnis des Projektes „Waiblingen e-MOBIL“



- Gegenüber der Startbefragung 2013 hat sich der Anteil lediglich um 1 % verbessert

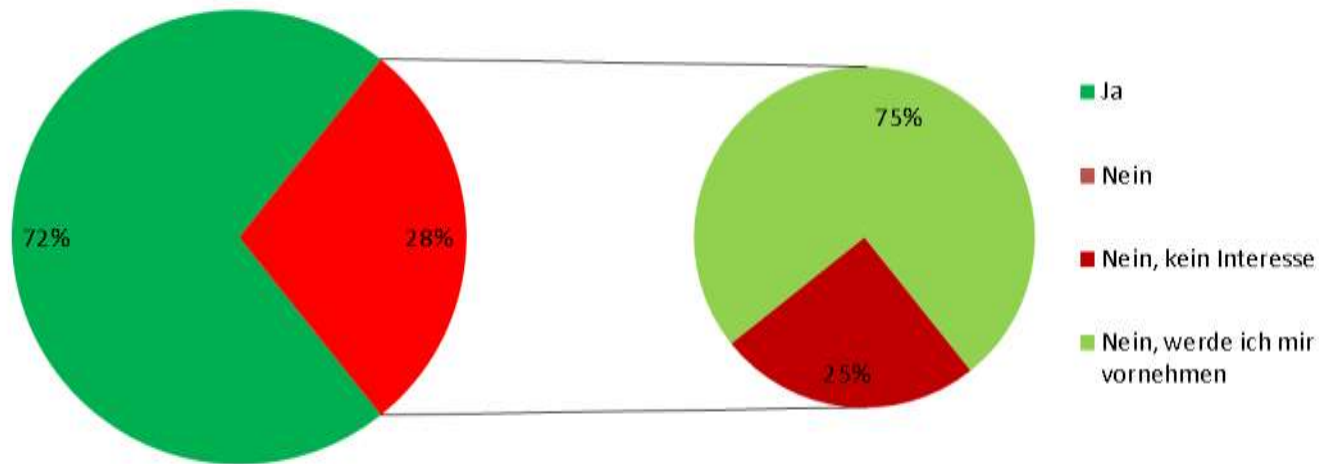


# Kennntnisstand zum Waiblinger Mobilitätsportal und der Mobilitätszentrale



von 83% der befragten Unternehmen

# Kenntnisstand zur E-Bike Station am Bahnhof



von 93% der befragten Unternehmen

WAIBLINGEN eMOBIL  
Ergebnisse  
Abschlussbefragungen  
Große Kreisstadt Waiblingen  
September 2016  
Betriebsbefragung

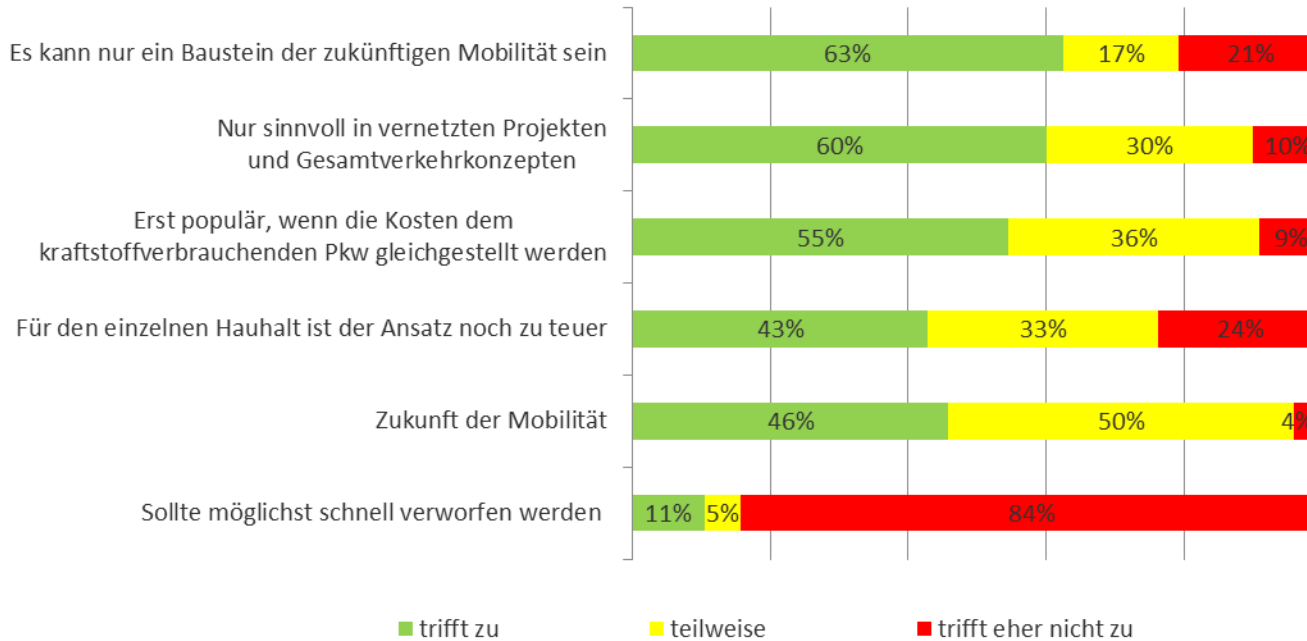




# Ergebnisse zur nachhaltigen Mobilität (Elektromobilität, Carsharing)

WAIBLINGEN eMOBIL  
Ergebnisse  
Abschlussbefragungen  
Große Kreisstadt Waiblingen  
September 2016  
Betriebsbefragung

# Was halten Sie von Elektromobilität?

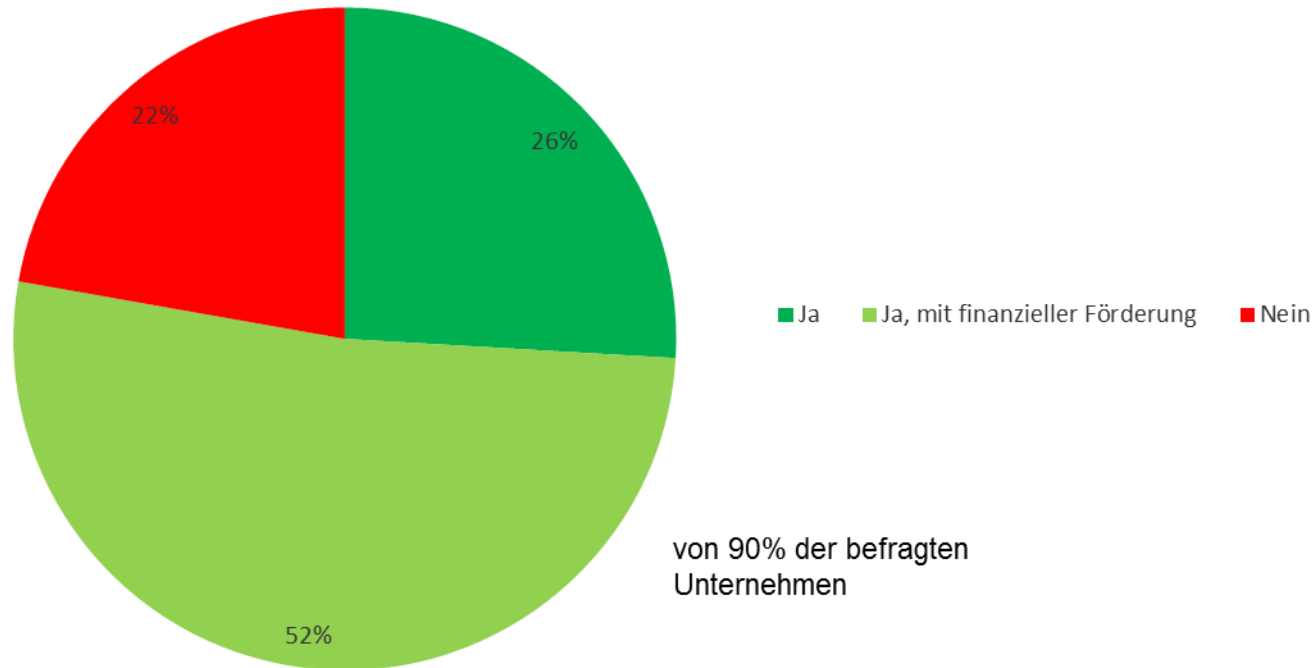


- Die Ergebnisse ähneln denen der Haushaltsbefragung:
- Die Einbettung in entsprechende Konzepte als ein Baustein von mehreren und die Gleichstellung zu kraftstoffverbrauchenden Fahrzeugen wird als wesentlich angesehen
- Derzeit bewerten Unternehmen die Elektromobilität als zu teuer
- 46 % der Unternehmen sehen in die E-Mobilität als die Zukunft der Mobilität (2013: 22 %), weitere 50 % stimmen teilweise zu,
- 2013 war der Anteil von „teilweise“ höher, in 2016 der Anteil von „trifft zu“, die Prioritäten haben sich nicht verändert



WAIBLINGEN eMOBIL  
 Ergebnisse  
 Abschlussbefragungen  
 Große Kreisstadt Waiblingen  
 September 2016  
 Betriebsbefragung

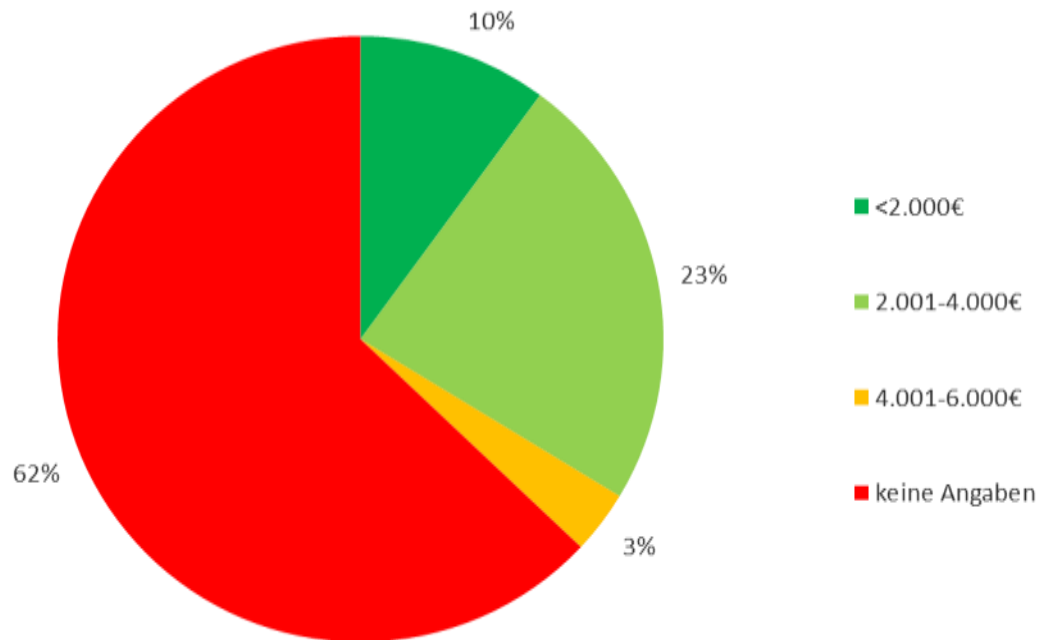
# Können Sie sich vorstellen ein E-Auto anzuschaffen ?



- Insgesamt ist die Bereitschaft, ein Elektroauto anzuschaffen, deutlich höher als in der Haushaltsbefragung (35 %)
- Mit einer finanziellen Förderung könnten 52 % der Unternehmen zur Anschaffung eines Elektroautos animiert werden
- Im Vergleich zu 2013, ist die Bereitschaft ein Elektroauto anzuschaffen von 33 % auf 78 % der Unternehmen gestiegen

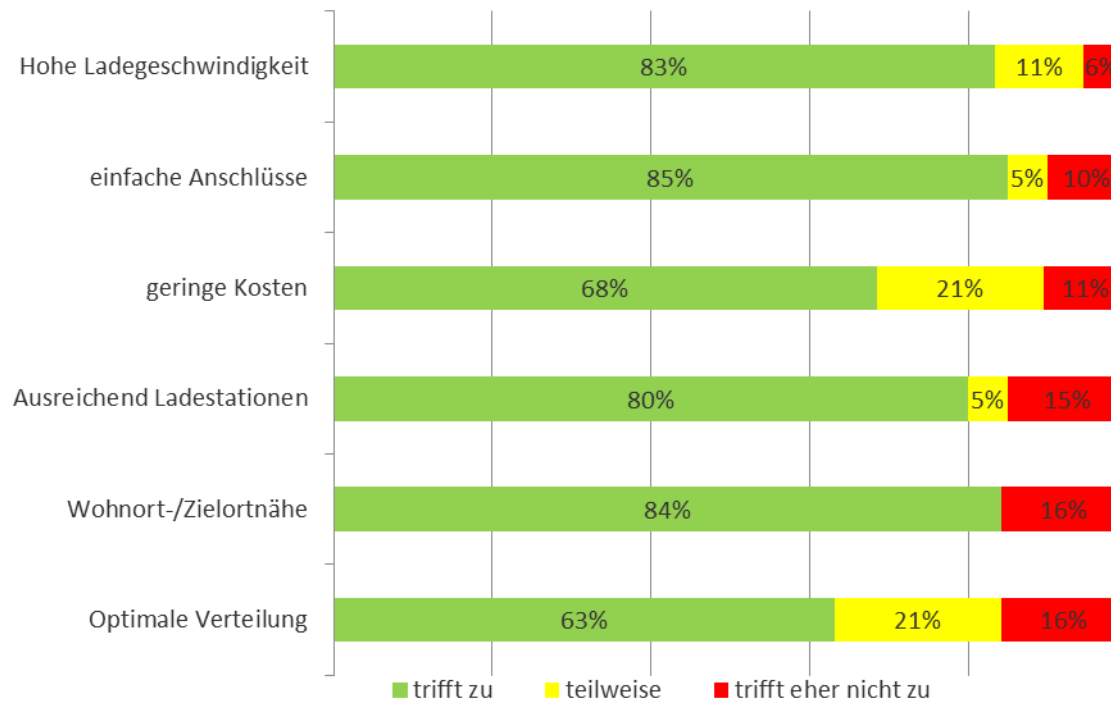


# Bereitschaft zur Bezahlung eines Mehrpreises für die Anschaffung eines E-Autos



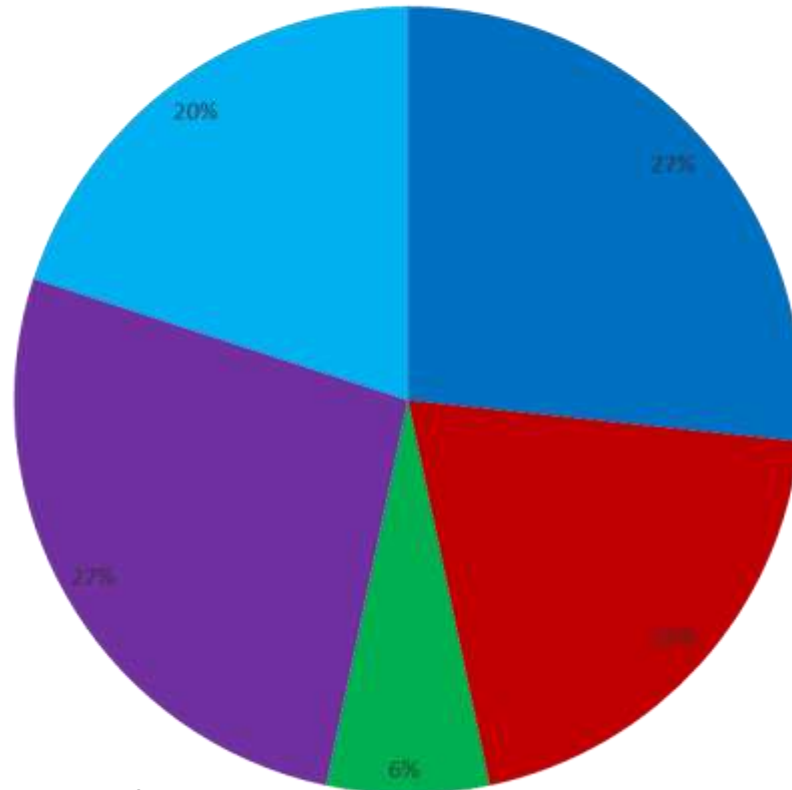
- Nur sehr wenige Unternehmen sind bereit, entsprechende Aufpreise zu bezahlen
- Gegenüber 2013 ist die Bereitschaft stark gesunken
- Ohne Förderungen oder Preisreduzierungen ist für die Elektromobilität derzeit kein Boom zu erwarten

# Anforderung an Ladestationen



- Allen genannten Aspekten wird eine hohe Bedeutung zugeordnet
- Hohe Ladegeschwindigkeit und die Einfachheit der Bedienung sind neben geringen Kosten und einem ausreichend vernetzten System von Ladestationen die wichtigsten Anforderungen
- Damit unterscheiden sich die Antworten im Vergleich zur Startbefragung quasi nicht

# Wo wünschen Sie sich weitere Ladestationsstandorte?



von 50% der befragten Unternehmen

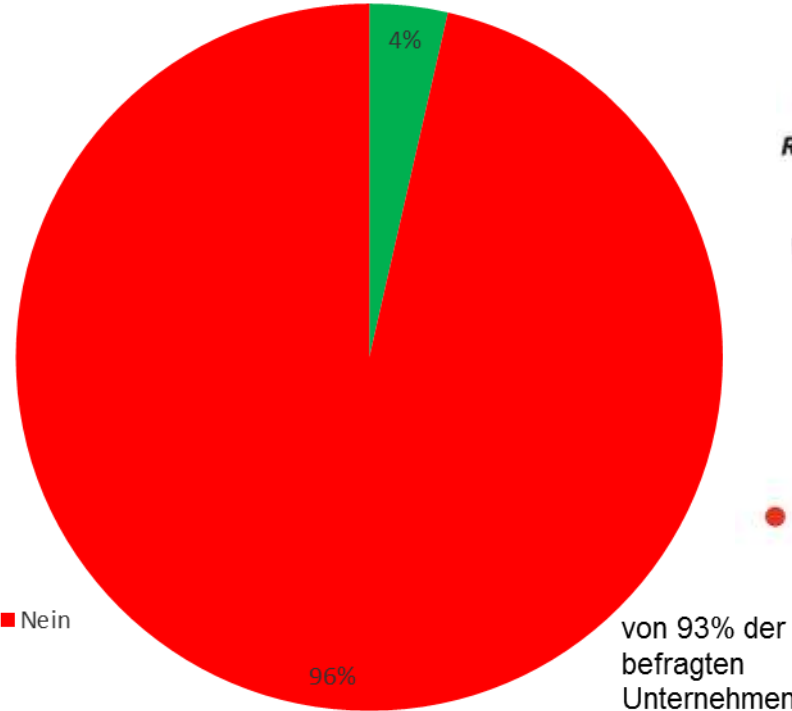
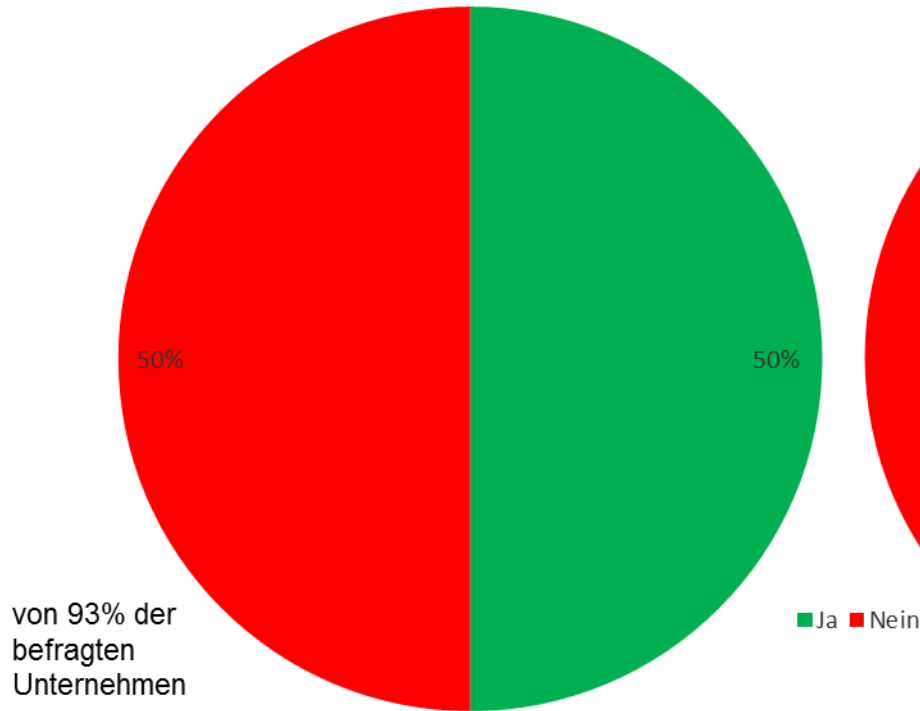
- Firmengelände
- Öffentliche Parkplätze
- An Tankstellen
- Industriegebiet Eisental
- Bei aktuellem Stand ausreichend



WAIBLINGEN eMOBIL  
Ergebnisse  
Abschlussbefragungen  
Große Kreisstadt Waiblingen  
September 2016  
Betriebsbefragung

## Kenntnis über Carsharing

## Nutzung von Carsharing



- Obwohl Carsharing bei der Hälfte der Unternehmen bekannt ist, wird es kaum genutzt
- Damit ist der Bekanntheitsgrad gegenüber 2013 um 35 % gesunken
- Für sehr wenige Unternehmen stellt Carsharing eine klare Alternative zum Autokauf dar (86% der befragten Unternehmen, in 2013 noch 98 %)

# Beispiele für Mitarbeiterunterstützung der Unternehmen im Mobilitätsmanagement

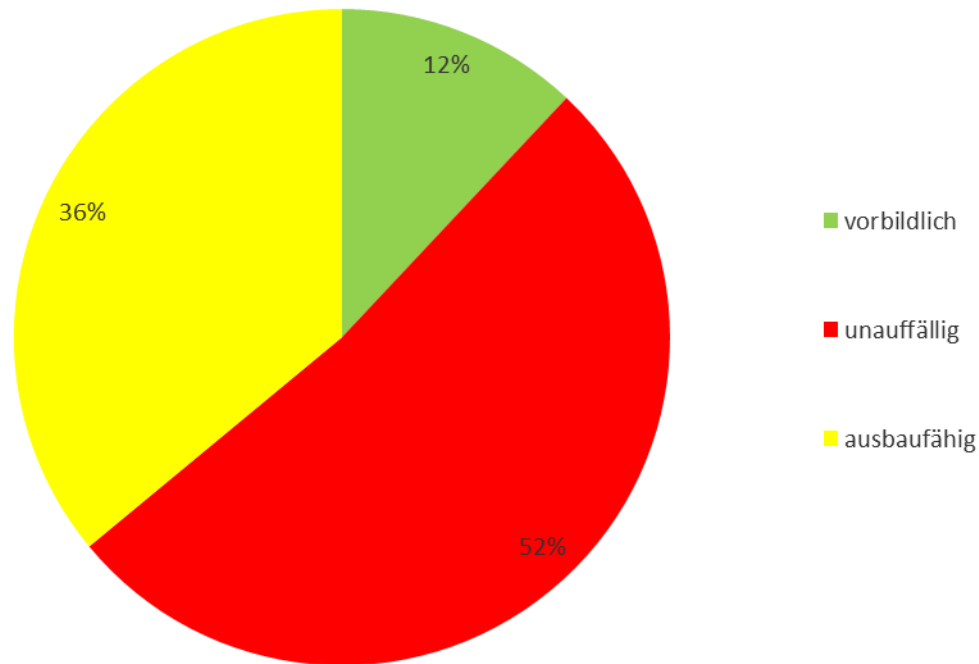
- Fahrgemeinschaften
- Förderung von Radverkehr
- Benzingutscheine
- Fahrgelderstattung
- Jobtickets
- Private Nutzung der Firmenfahrzeuge
- Bildung von Fahrgemeinschaften
- Carsharing



WAIBLINGEN eMOBIL  
Ergebnisse  
Abschlussbefragungen  
Große Kreisstadt Waiblingen  
September 2016  
Betriebsbefragung



# Wie bewerten Sie das Unternehmensengagement im Bereich Nachhaltigkeit?



von 83% der befragten Unternehmen

## ● Bereiche:

- Besondere Wertlegung auf Recycling
- Stromsparen
- Elektromobilität, Tanken mit eigenem Solarstrom



WAIBLINGEN eMOBIL

Ergebnisse  
Abschlussbefragungen  
Große Kreisstadt Waiblingen  
September 2016  
Betriebsbefragung

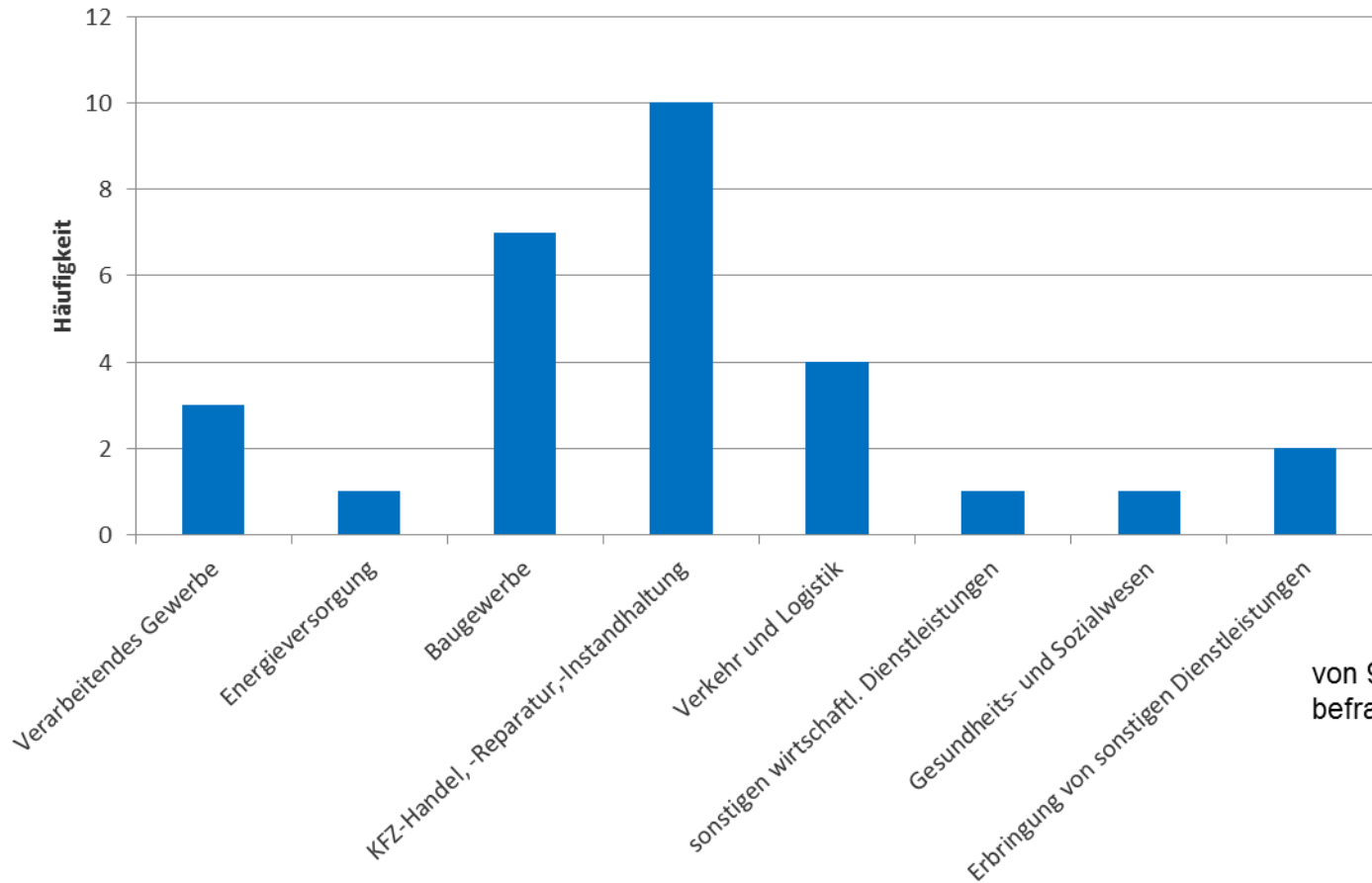
Folie 17



# Strukturdaten der befragten Unternehmen

WAIBLINGEN eMOBIL  
Ergebnisse  
Abschlussbefragungen  
Große Kreisstadt Waiblingen  
September 2016  
Betriebsbefragung

# Wirtschaftszweige der Unternehmen



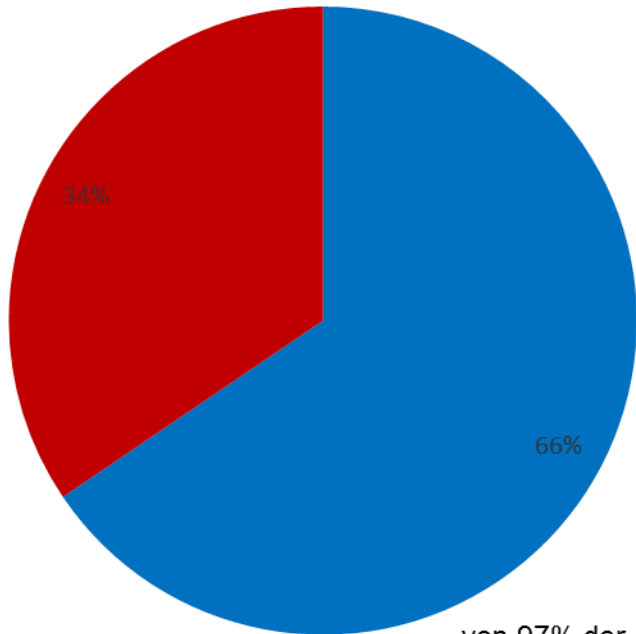
von 97% der befragten Betriebe

- Gegenüber 2013 haben weniger Unternehmen aus dem verarbeitenden Gewerbe und aus dem Sozial- und Gesundheitswesen geantwortet



WAIBLINGEN eMOBIL  
 Ergebnisse  
 Abschlussbefragungen  
 Große Kreisstadt Waiblingen  
 September 2016  
 Betriebsbefragung

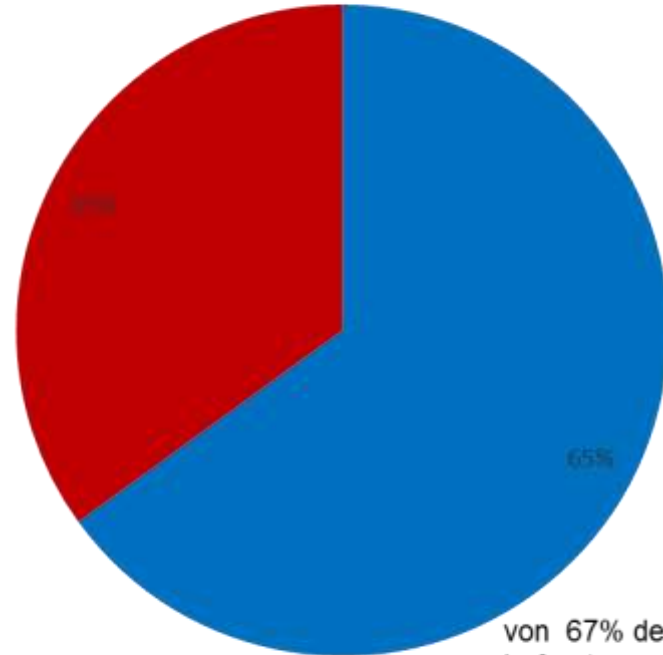
# Charakteristik der Unternehmen



■ ein Standort

■ mehrere Standort

von 97% der befragten Unternehmen



■ Hauptsitz

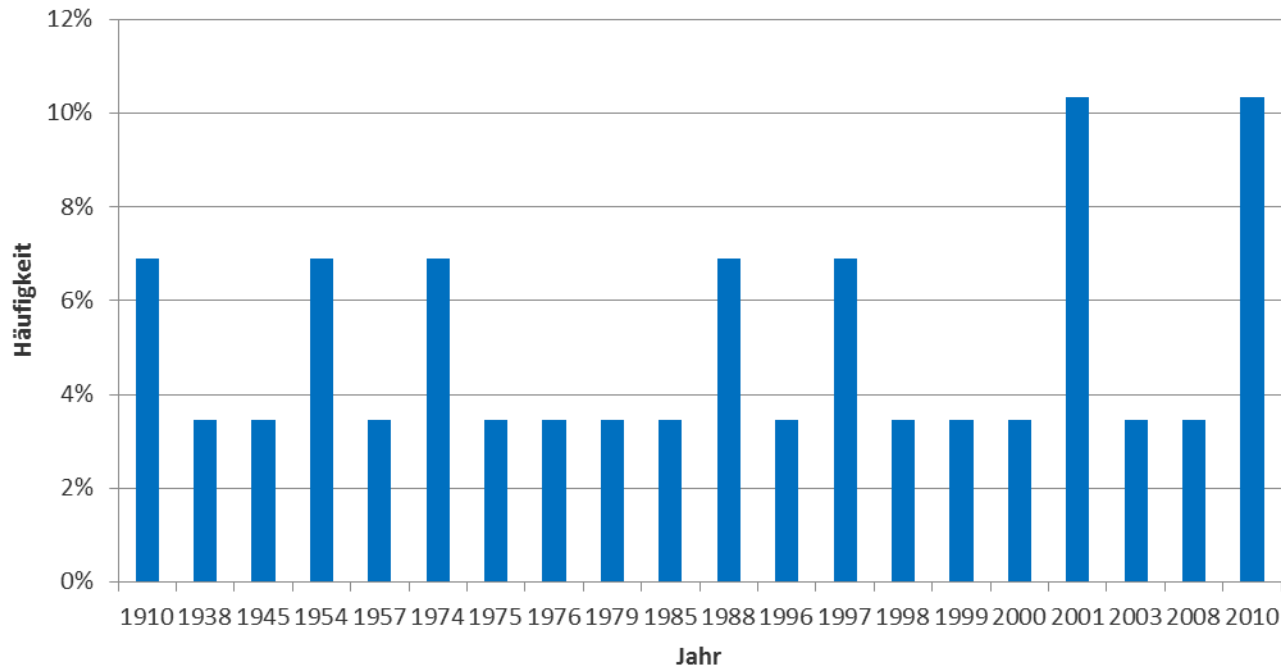
■ Niederlassung/ Filiale

von 67% der befragten Unternehmen

WAIBLINGEN eMOBIL

Ergebnisse  
Abschlussbefragungen  
Große Kreisstadt Waiblingen  
September 2016  
Betriebsbefragung

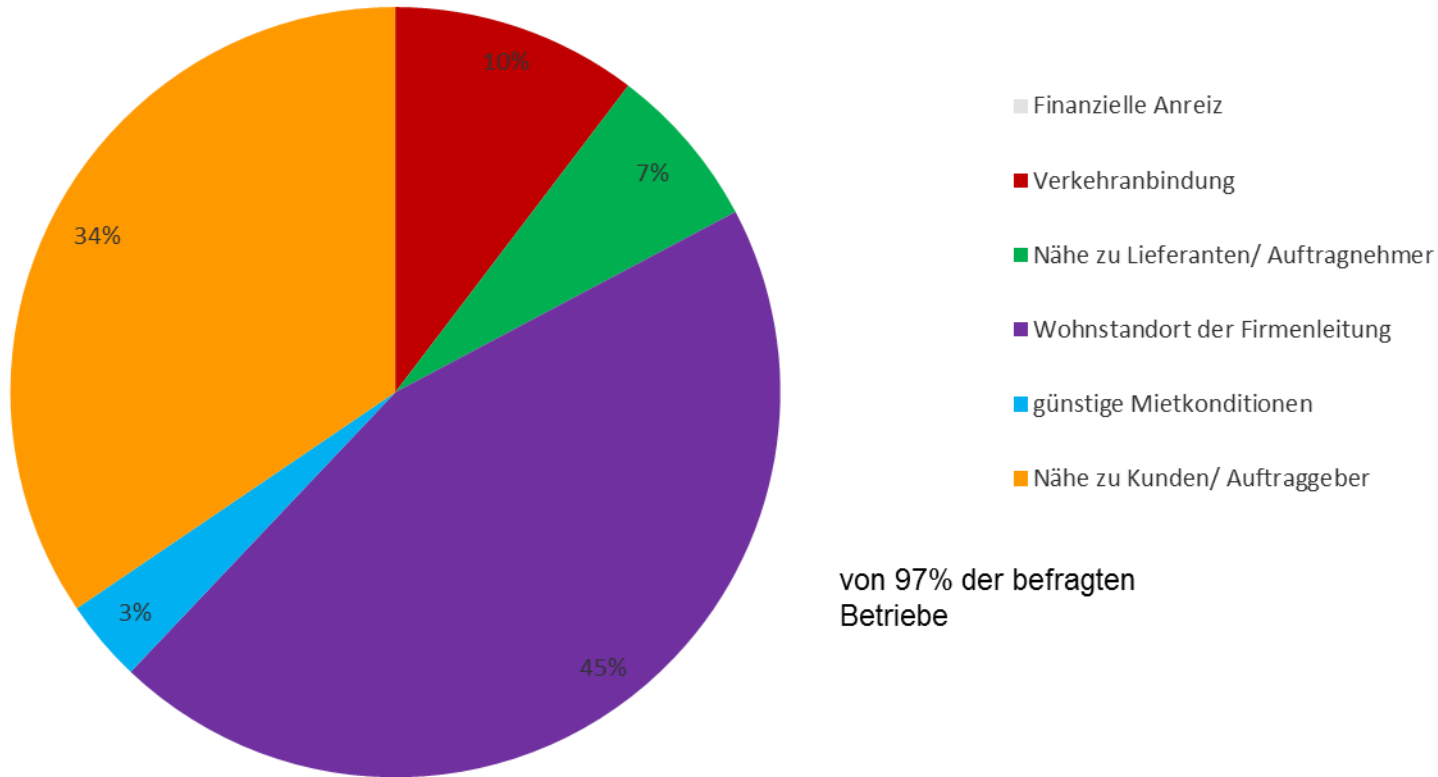
# Gründung der Unternehmen



von 97% der befragten Betriebe

WAIBLINGEN eMOBIL  
 Ergebnisse  
 Abschlussbefragungen  
 Große Kreisstadt Waiblingen  
 September 2016  
 Betriebsbefragung

# Grund der Standortwahl

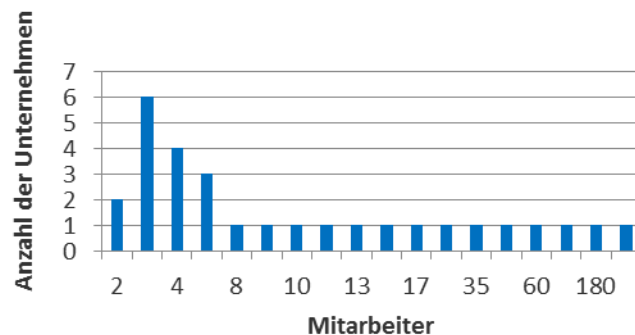


- Sonstige genannten Gründe:
  - Verfügbarkeit von Immobilien
  - Baumöglichkeit zur Vergrößerung in unmittelbarer Nähe zum Gründungsstandort
  - vorhandenes Gebäude und Betriebseinrichtung
  - Wohnort Mitarbeiter
- Die Verhältnisse sind ähnlich wie 2013

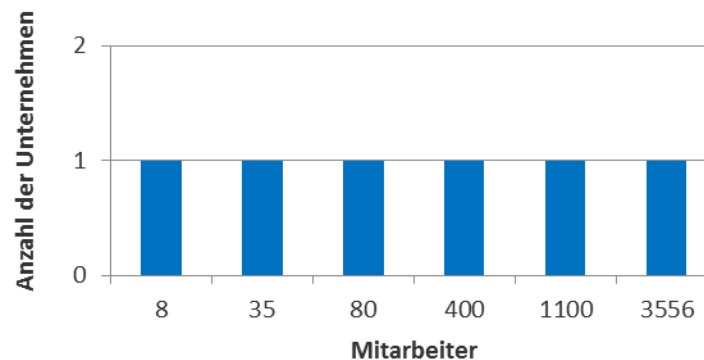
# Mitarbeiterzahl in Waiblingen / BaWü / weltweit



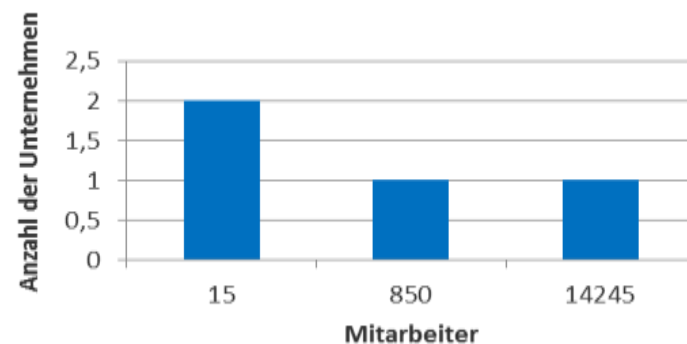
● Waiblingen:



● Baden-Württemberg:



● Weltweit:

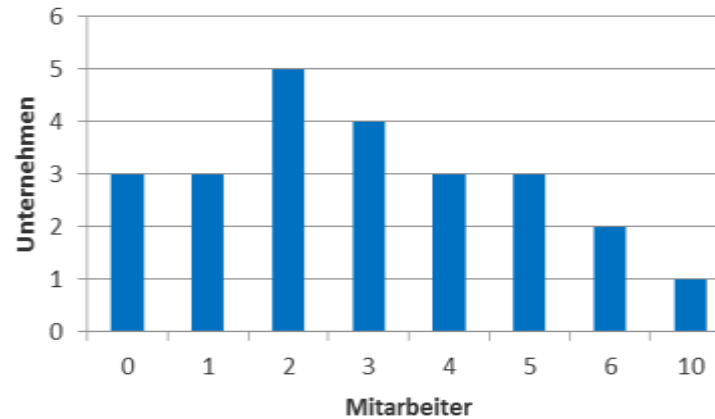


WAIBLINGEN eMOBIL  
 Ergebnisse  
 Abschlussbefragungen  
 Große Kreisstadt Waiblingen  
 September 2016  
 Betriebsbefragung

# Mitarbeiter mit regelmäßigen Touren

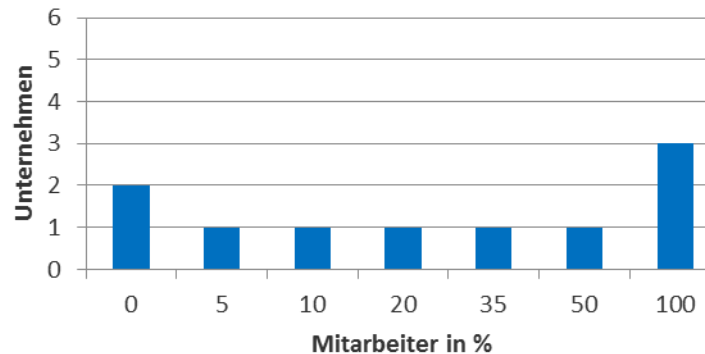


● Anzahl dieser MA



von 80% der befragten Unternehmen

● Prozentualer Anteil dieser MA



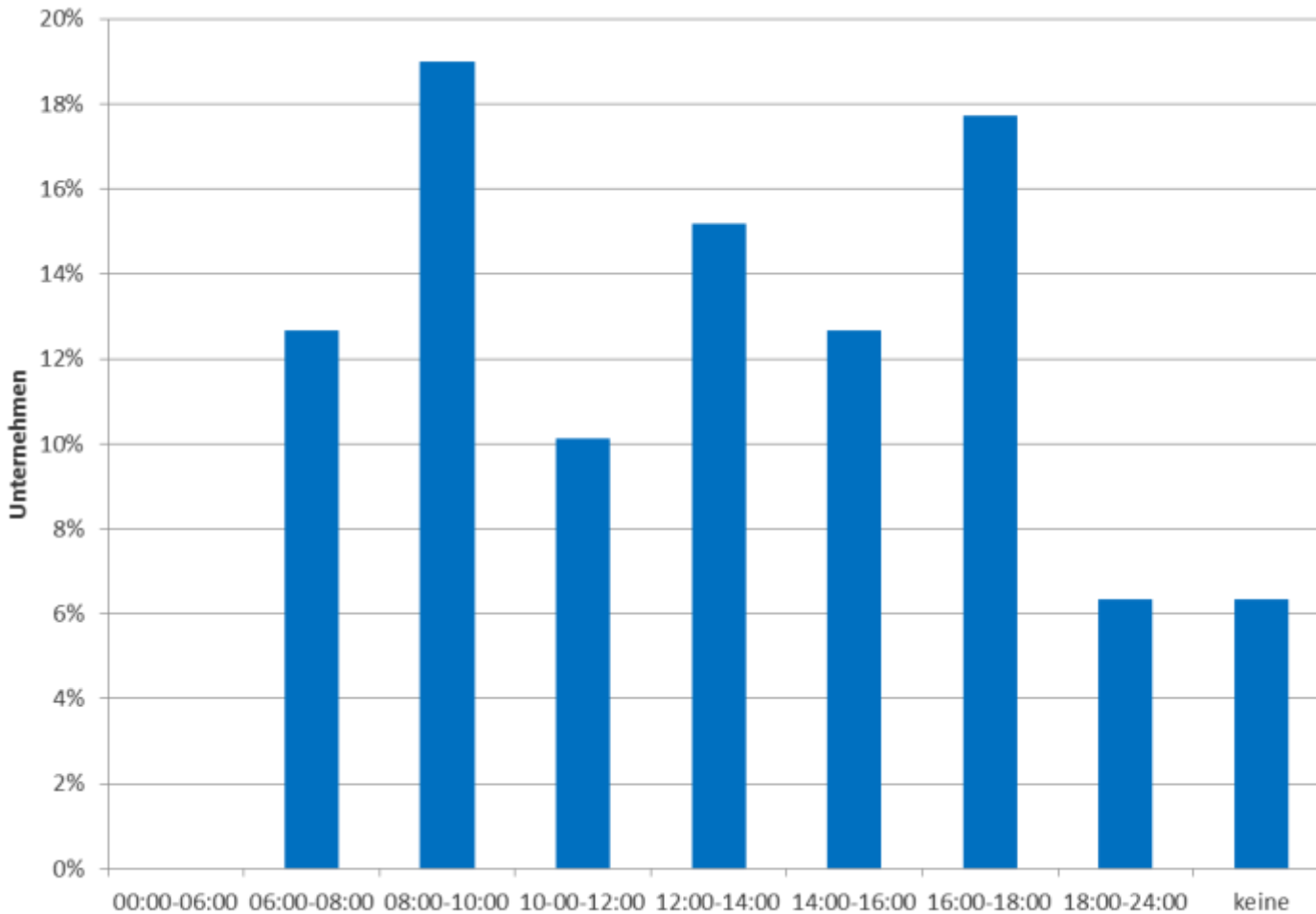
von 33% der befragten Unternehmen

WAIBLINGEN eMOBIL

Ergebnisse  
Abschlussbefragungen  
Große Kreisstadt Waiblingen  
September 2016  
Betriebsbefragung



# Tagesganglinie der betrieblichen Wege



WAIBLINGEN eMOBIL

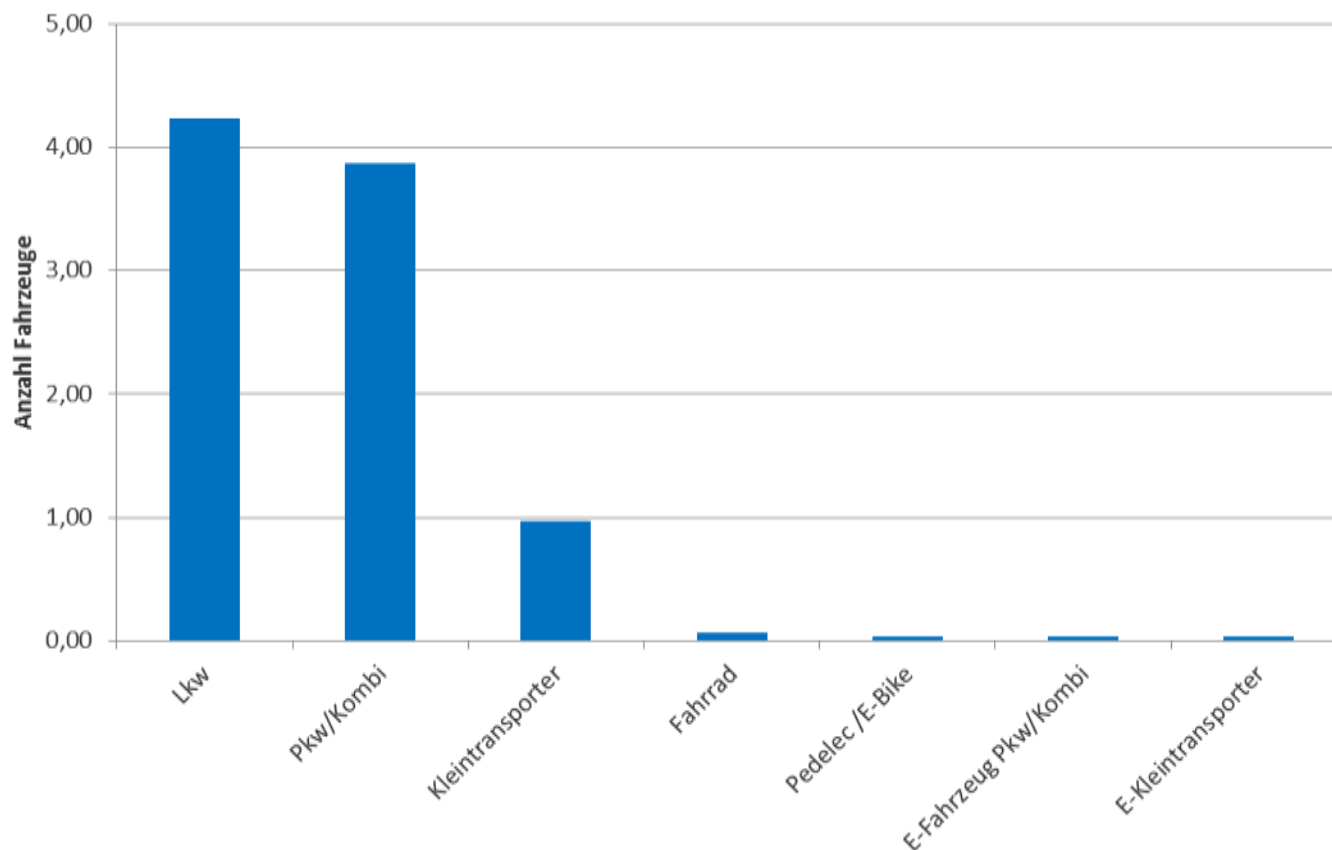
Ergebnisse  
Abschlussbefragungen  
Große Kreisstadt Waiblingen  
September 2016  
Betriebsbefragung

# Sind betrieblich genutzte Fahrzeuge vorhanden?



WAIBLINGEN eMOBIL  
Ergebnisse  
Abschlussbefragungen  
Große Kreisstadt Waiblingen  
September 2016  
Betriebsbefragung

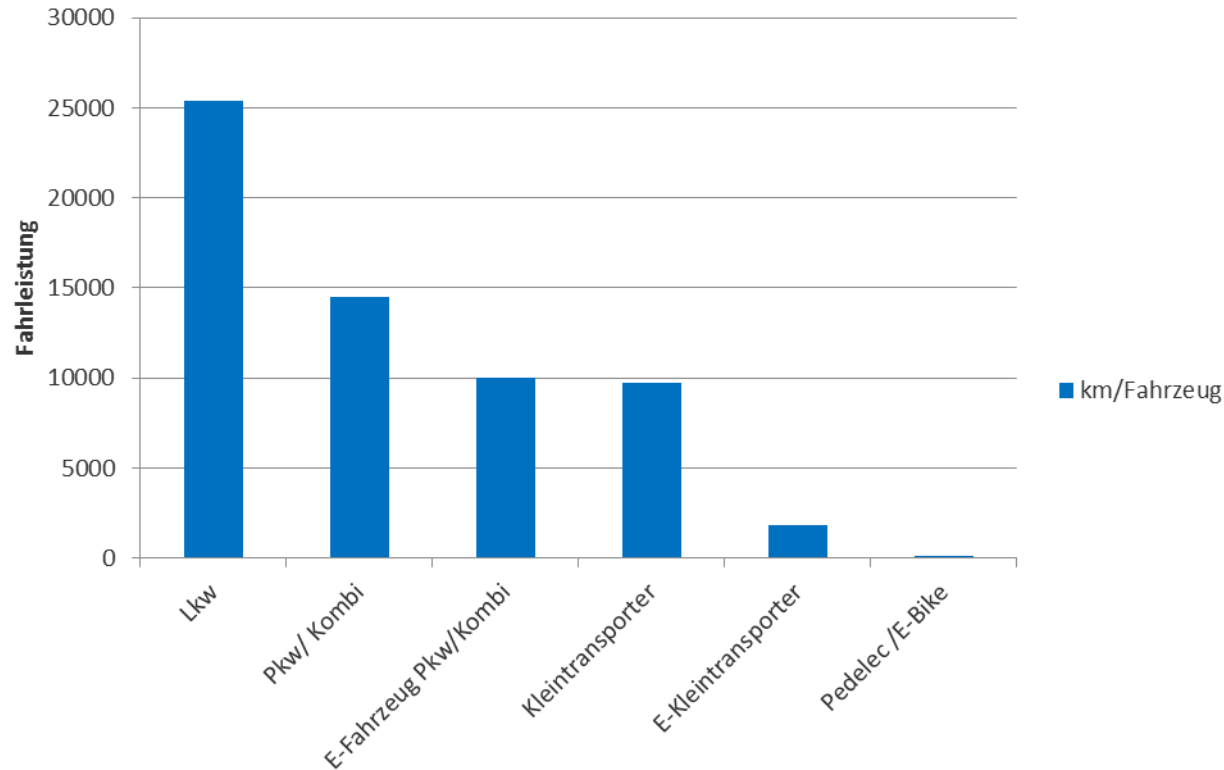
# Durchschnittliche Anzahl Fahrzeuge / Unternehmen



- 46 % der Unternehmensfahrzeuge sind Lkw, 42 % Pkw/Kombi
- Weitere für Wege genutzte öffentliche Verkehrsmittel: Bahn, Flugzeug
- Die durchschnittliche Anzahl an Fahrzeugen pro Unternehmen ist gegenüber 2013 gestiegen, der Lkw löst den Pkw als häufigstes Fahrzeug ab



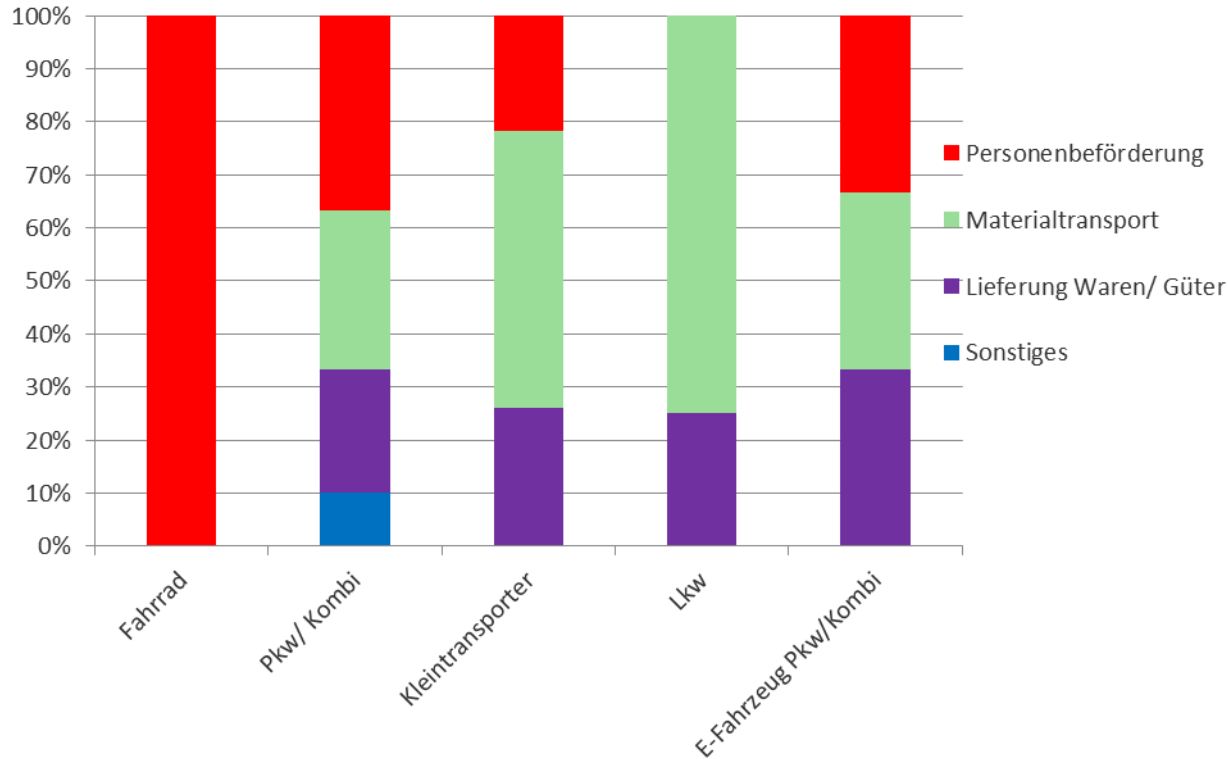
# Fahrleistung der betrieblichen Fahrzeuge / Jahr



- Die größten Strecken pro Fahrzeug legen generell LKW zurück  
Bsp.: LKW: 25.400 km, PKW/Kombi: 14.500 km
- Damit sind die Streckenlängen gegenüber 2013 gestiegen

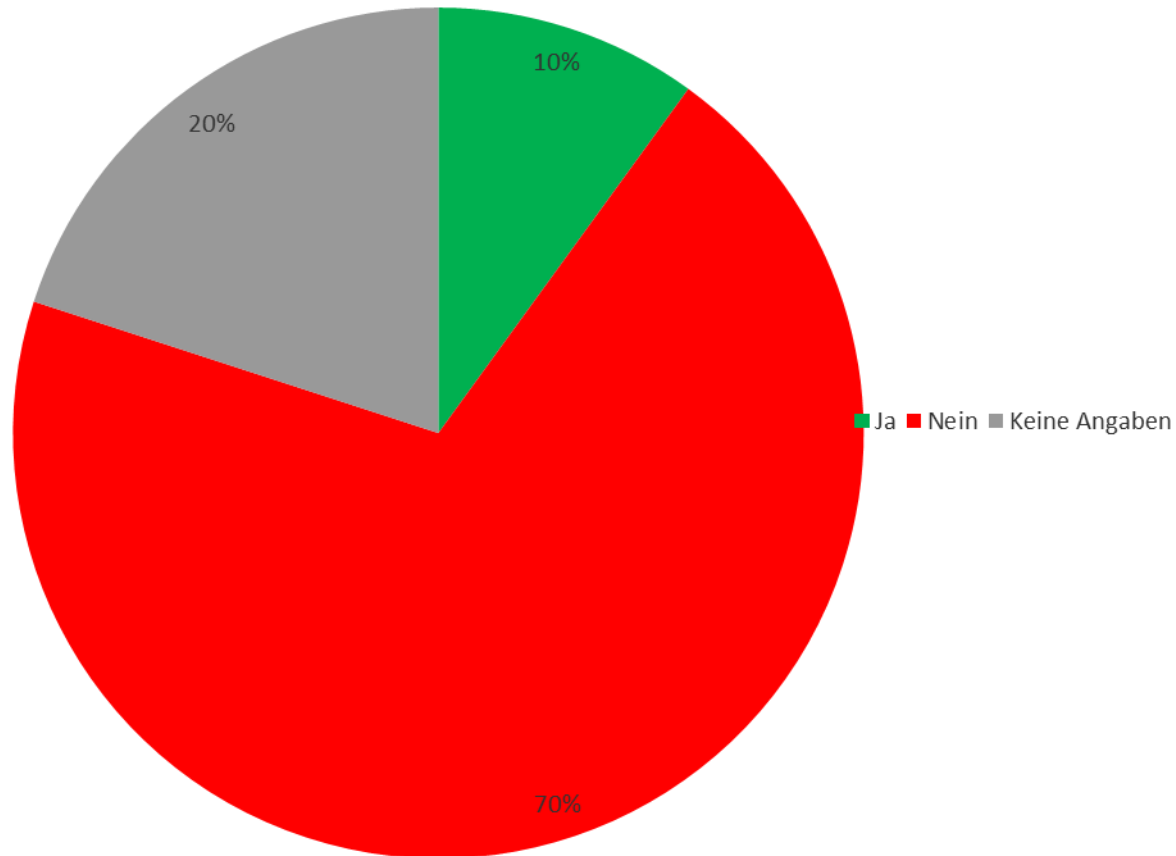


# Nutzung von Fahrzeugen



- Keine Angaben bei Pedelec/E-Bike und E-Kleintransporter
- Zu vermuten ist, dass E-Bikes und E-Kleintransporter ähnlich wie gewöhnliche Fahrräder und Kleintransporter genutzt werden

# Interesse an Optimierung betrieblicher Verkehre



WAIBLINGEN eMOBIL  
Ergebnisse  
Abschlussbefragungen  
Große Kreisstadt Waiblingen  
September 2016  
Betriebsbefragung

# Gesamtfazit



- Grundsätzlich kaum Einstellungsveränderungen gegenüber 2013
- Allgemein:
  - Der Lkw hat den Pkw als Hauptfahrzeug für dienstliche Zwecke abgelöst
  - Die durchschnittlichen Fahrtweiten sind um 5.000 km pro Jahr angestiegen
  - Carsharing ist keine klare Alternative zum Autokauf
- Elektromobilität:
  - Kenntnis über Waiblingen eMobil ist gleich geblieben
  - Elektromobilität wird nicht als alleiniger Baustein der zukünftigen Mobilität gesehen
  - Elektromobilität wird als zu teuer bewertet
  - Die Bereitschaft ein Elektrofahrzeug zu kaufen ist deutlich gestiegen, gleichzeitig ist die Bereitschaft einen Aufpreis hierfür zu zahlen gesunken



WAIBLINGEN eMOBIL  
Ergebnisse  
Abschlussbefragungen  
Große Kreisstadt Waiblingen  
September 2016  
Betriebsbefragung

## Vielen Dank für Ihre Aufmerksamkeit!

gevas humberg & partner

Ingenieurgesellschaft für Verkehrsplanung und Verkehrstechnik mbH

München – Karlsruhe

### **Werner Frey**

Leiter Verkehrsplanung Karlsruhe

Telefon: 0721 / 831835-18

Mobil: 0151 / 46133638

Telefax: 0721 / 831835-11

w.frey@gevas-ingenieure.de

### **Tanja Witte**

Projektingenieurin

Telefon: 0721 / 831835-16

Telefax: 0721 / 831835-11

t.witte@gevas-ingenieure.de

WAIBLINGEN eMOBIL

Ergebnisse  
Abschlussbefragungen  
Große Kreisstadt Waiblingen  
September 2016  
Betriebsbefragung

Folie 32